

Para portas de hotel, acústicas corta-fogo

Sistema de terminal de porta DTSH FH



Espelho do módulo exterior com processador

Espelho do módulo interior

Estação de leitura inteligente operado por baterias.

Activação sem contacto mediante chave Dialock LEDs verde / vermelho para indicar desbloqueio e bloqueio.

Com tempo real opção de leitura do relógio protocolo para todas as operações.

Espelho do módulo interior com botão rotativo, por meio do qual a exibição intermitência do sinal "Não perturbe" no módulo externo.

Abertura pelo lado interior da porta sem chave a todo o momento.



Cartões de dados personalizados.

Livre de manutenção (sem bateria) Resistentes às influências externas como humidade, magnético, choque mecânico, poeira e outros.

É possível uma abertura de emergência eletrônica.

Para o pessoal de serviço: indicação do estado da programação e expiração para alterar a bateria.

Aplicação de funcionamento opcional mediante macro-programas adicionais.

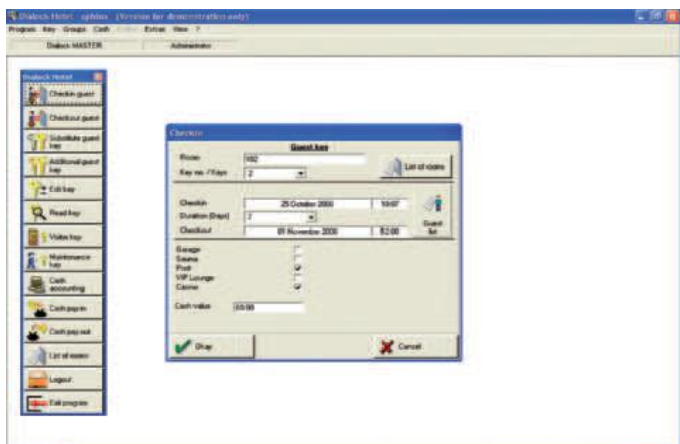
Interface de infravermelhos para programação.



Possibilidade de escolha entre 5 modelos diferentes de puxador.



Bateria Alcalina-manganês de 1,5 V AA (Standard) ou lítio de 1,5 V AA (com vida útil até 7 vezes mais longa)



Software Hotel SH.

Para sistema : Windows 2000/XP/Vista, 40 MB de memória .



Equipamento de controlo e transferidor de dados MDU em combinação com software e estação codificadora. Rápido e confortável na integração de dados individuais no sistema de fechadura Dialock. Transmissão de todos os dados e configurações que foram criados com o software (por ex. Direitos de acesso, definição dos grupos terminais, parâmetro)